

КРОШКА РЕЗИНОВАЯ

СТО 2511-001-58146599-2004

ТУ 38 105590-91

Резиновая крошка, полученная в результате измельчения шин (КРШ), резинотехнических изделий (КРТО), имеет многочисленные и перспективные области дальнейшего практического применения:

○ с размерами частиц до 0,63 и до 0,8мм используется в качестве добавки в резиновые смеси для изготовления резинотехнических изделий, позволяет снизить стоимость, без существенного снижения свойств изделия;

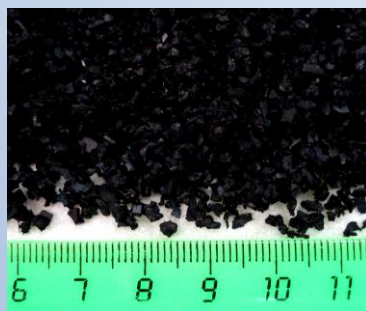
○ с размерами частиц до 1,2мм применяется в качестве добавки для модификации нефтяного битума в асфальтобетонных смесях, для изготовления композиционных кровельных материалов, подкладок под рельсы, резинобитумных мастик, вулканизованных и не вулканизованных рулонных гидроизоляционных материалов;

○ с размерами частиц от 0,8 до 1,4мм и от 1,0 до 3,0мм применяется для заполнения травяного покрова при изготовлении искусственных спортивных газонов, в качестве сорбента для сбора сырой нефти и жидких нефтепродуктов с поверхности воды и почвы, для тампонирования нефтяных скважин и т.д.;

○ с размерами частиц от 2 до 3мм, от 2 до 4мм и от 3 до 5мм используется при изготовлении тротуарной плитки, наливного покрытия на полиуретановом связующем, массивных резиновых плит для комплектования трамвайных и железнодорожных переездов, спортивных площадок, амортизирующего слоя при строительстве ж/д и трамвайных переездов, животноводческих помещений и т.д.



РЕЗИНОВАЯ КРОШКА 0,8



РЕЗИНОВАЯ КРОШКА 1-3



РЕЗИНОВАЯ КРОШКА 3-5